



ERNEUERUNG EISENBAHNÜBERFÜHRUNG AMMERSEESTRAßE UND WEICHEN IM BAHNHOF GAUTING

AGENDA

01

ÜBERSICHT GESAMTMABNAHME

05

MEILENSTEINE

02

WEICHEN IM BAHNHOF GAUTING

06

GEH- UND RADWEGQUERUNG

03

ERNEUERUNG EISENBAHNÜBERFÜHRUNG
UND UMBAU DER AMMERSEESTRAßE

04

BAUPHASENPLANUNG

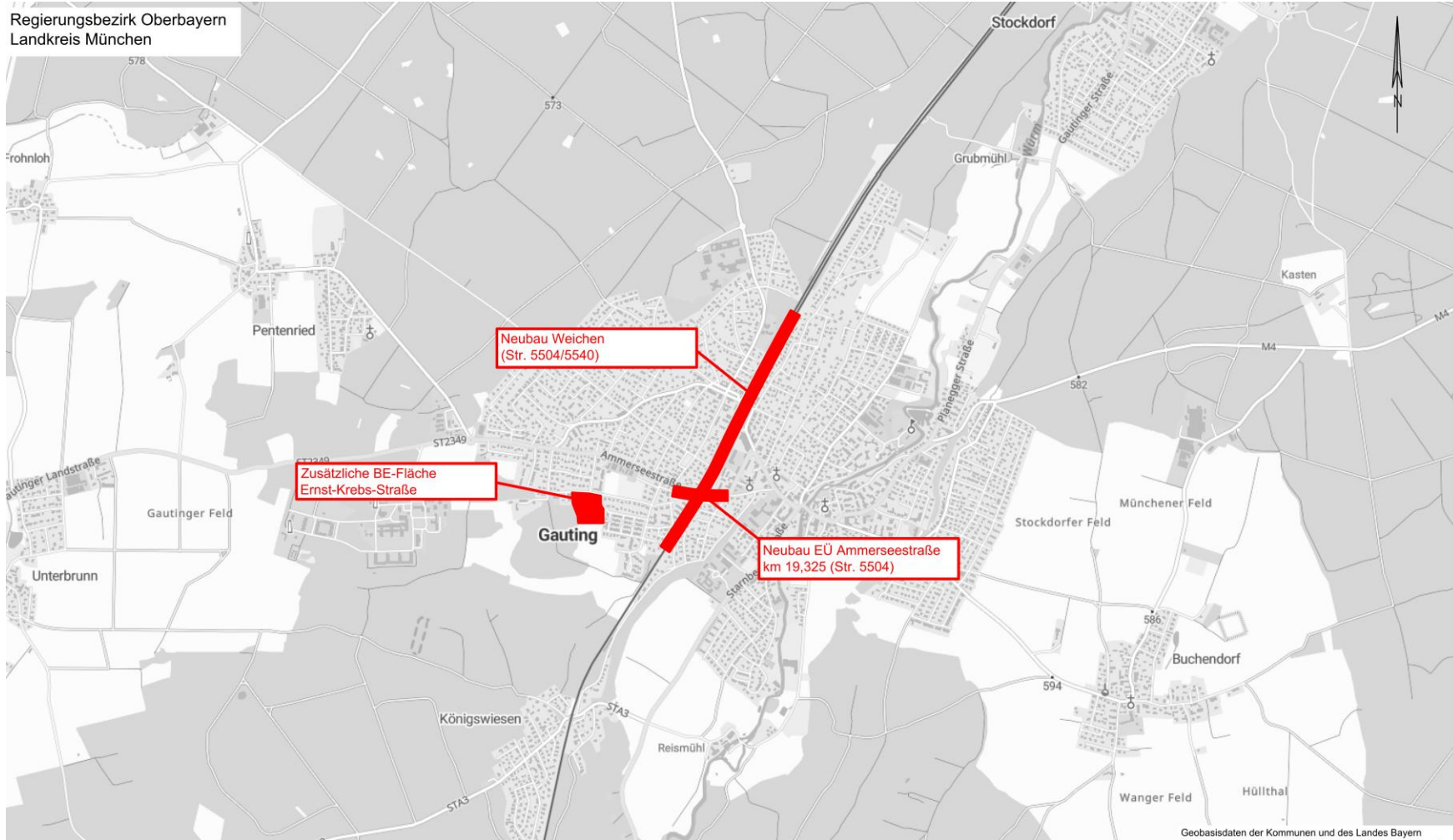


ÜBERSICHT GESAMTMAßNAHME

ÜBERSICHT GESAMTMAßNAHME

Übersichtskarte

Regierungsbezirk Oberbayern
Landkreis München



ÜBERSICHT GESAMTMAßNAHME

Übersichtslageplan



Erneuerung EÜ Ammerseestraße und Weichen im Bf. Gauting

- › Weichenerneuerung und entsprechende technische Anpassungen im Bahnhof Gauting zwischen Bahnkilometer 18,300 und 19,900
- › Erneuerung der Eisenbahnüberführung Ammerseestraße und Umbau der Ammerseestraße – Umbauabschnitt zwischen Parkstraße und Zugspitzstraße

ÜBERSICHT GESAMTMAßNAHME

Projektbeteiligte



- › Weichen im Bahnhof Gauting
 - › Eisenbahninfrastrukturunternehmen : DB InfraGO AG
 - › Verkehrsanlagenplaner: Inros Lackner SE
- › Erneuerung Eisenbahnüberführung und Umbau Ammerseestraße
 - › Bauherren:
 - › Eisenbahninfrastrukturunternehmen: DB InfraGO AG
 - › Straßenbaulastträger:
 - › Straße: Freistaat Bayern vertreten durch StBA Weilheim
 - › Gehweg: Gemeinde Gauting
 - › Planer:
 - › Konstruktiver Ingenieurbau: Ingenieurbüro Grassl GmbH
 - › Verkehrsanlage: Schönenberg Ingenieure Projekt GmbH
- › Erstellung einer Geh- und Radwegquerung über die Ammerseestraße
 - › Bauherr: Gemeinde Gauting
 - › Planer:
 - › Konstruktiver Ingenieurbau: Ingenieurbüro Grassl GmbH
 - › Verkehrsanlagen: Schönenberg Ingenieure Projekt GmbH

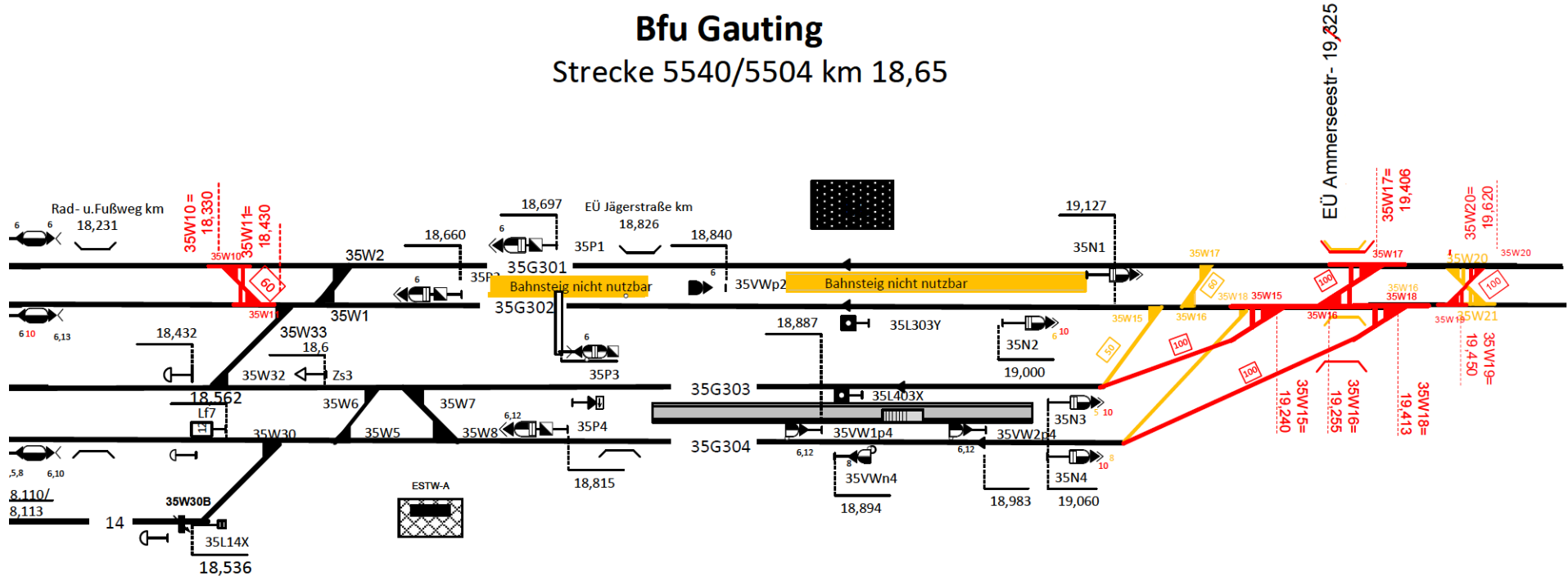


WEICHEN IM BAHNHOF GAUTING

BAHNHOF GAUTING

› Maßnahmenbereich im Bahnhof Gauting

Bfu Gauting Strecke 5540/5504 km 18,65



› Ziel der Maßnahme:

Durch die Weichenverbindungen wird die Leistungsfähigkeit der Strecke insbesondere während Störungen und Bauarbeiten erhöht:

- In solchen Situationen können mehr Zugfahrten aufrechterhalten werden
- Zugausfälle und Verspätungen werden reduziert
- Verlässlicher S-Bahn-Verkehr, weniger Störungen im Alltag

› Umsetzung:

- Austausch von bestehenden Weichen im Bahnhof
- Neubau von zusätzlichen Weichen
- Anpassung der technischen Anlagen



ERNEUERUNG DER EISENBAHNÜBERFÜHRUNG UND UMBAU DER AMMERSEESTRAÙE

ERNEUERUNG EISENBAHNÜBERFÜHRUNG UND UMBAU AMMERSEESTRAßE



Notwendigkeit der Straßenbaumaßnahme

- › Zustands Bestandsbauwerk **Eisenbahnüberführung**
 - › Das 1899 hergestellte Bauwerk hat das Ende seiner Nutzungsdauer erreicht
 - › Technische Abhängigkeit im Schienennetz erfordert die Erneuerung zur Gewährleistung der Verfügbarkeit.
- › Derzeitige verkehrliche Situation - Straßenverkehrsnetz
 - › **Durchfahrtshöhe** entspricht nicht mehr dem aktuell gültigen Regelwerk
 - › **Engstelle für den Kfz-Verkehr** – Begegnungsverkehr PKW – LKW oder Bus nicht möglich
 - › **Sichtverhältnisse** im Bauwerksbereich und an den Kreuzungspunkten Römerstraße/ Bahnweg bzw. Rafael-Katz-Straße unzureichend
 - › **Engstelle für Fußgängerverkehr** aufgrund vorh. Gehwegbreite von **1,30 m**
 - › Beeinträchtigung der **Verkehrssicherheit**

ERNEUERUNG EISENBAHNÜBERFÜHRUNG UND UMBAU AMMERSEESTRAßE



Ziele

Deutsche Bahn

- Stand- und Tragsicherheit für Brückenbauwerk langfristig herstellen

Freistaat Bayern / Staatliches Bauamt Weilheim

- Keine Beschränkungen für bestimmte Fahrzeuge (Höhe: 3,65m)
- Ermöglichung des Begegnungsverkehrs
- Verbesserung der Sichtverhältnisse
- Sichere Führung des Radverkehrs durch die Eisenbahnüberführung

-> **Erhöhung Verkehrssicherheit** durch Linienverbesserung und Anpassung Lichtraumprofil
(Abstimmung Bauausschuss Gmd. Gauting 8.11.2018)

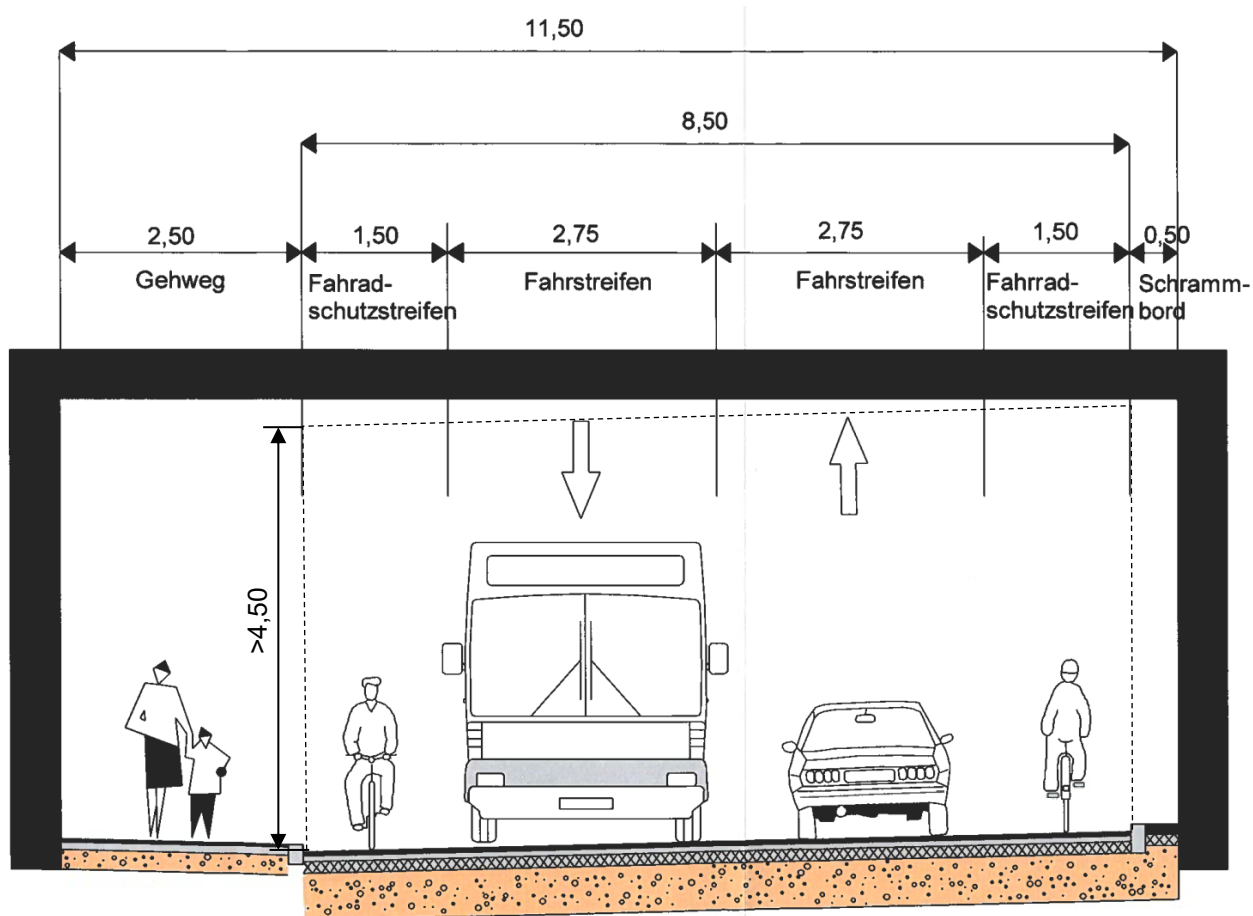
Gemeinde Gauting

- Verbesserung der Verhältnisse für Fußgänger und Radfahrer

ERNEUERUNG EISENBAHNÜBERFÜHRUNG UND UMBAU AMMERSEESTRAÙE

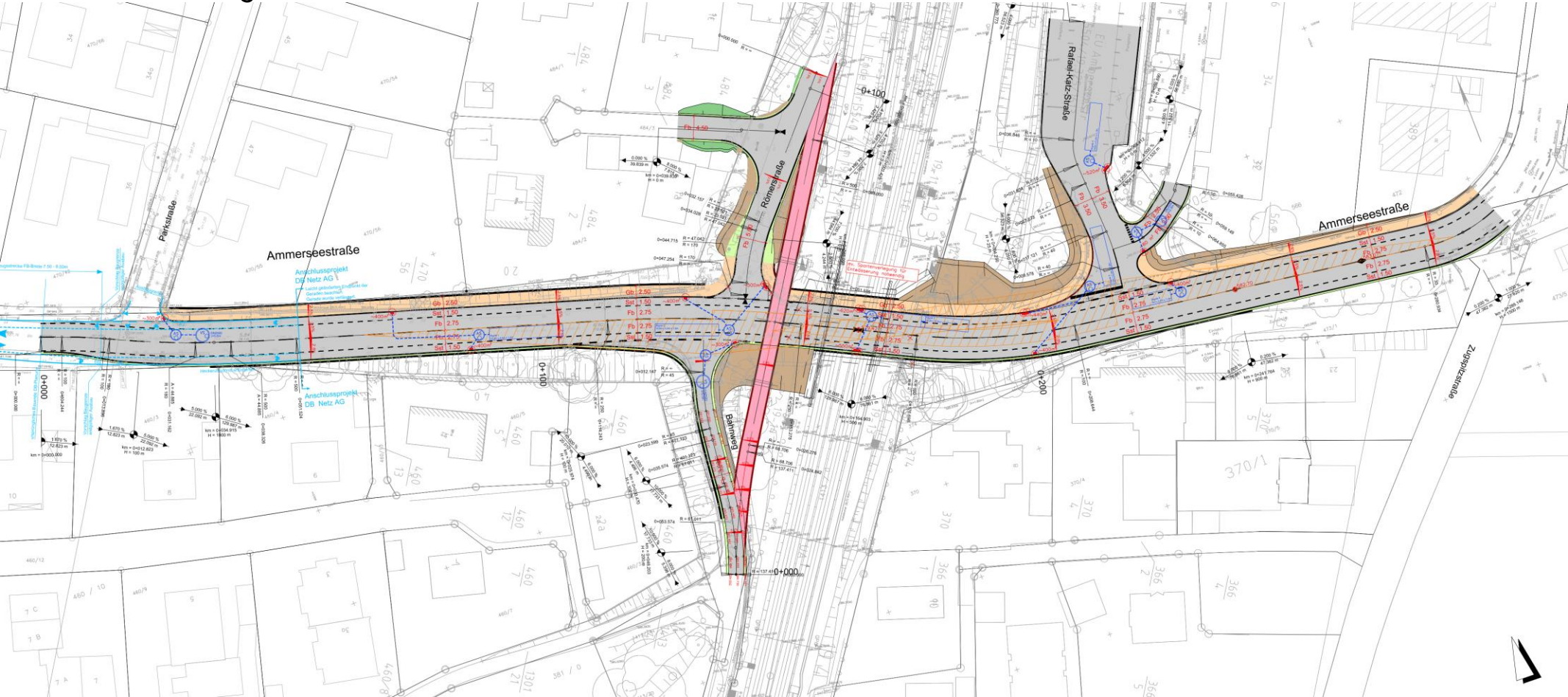
Verkehrsanlage

- › Aufgabenstellung: Planung eines aufgeweiteten Straßenquerschnitts mit Fahrradschutzstreifen und Gehweg



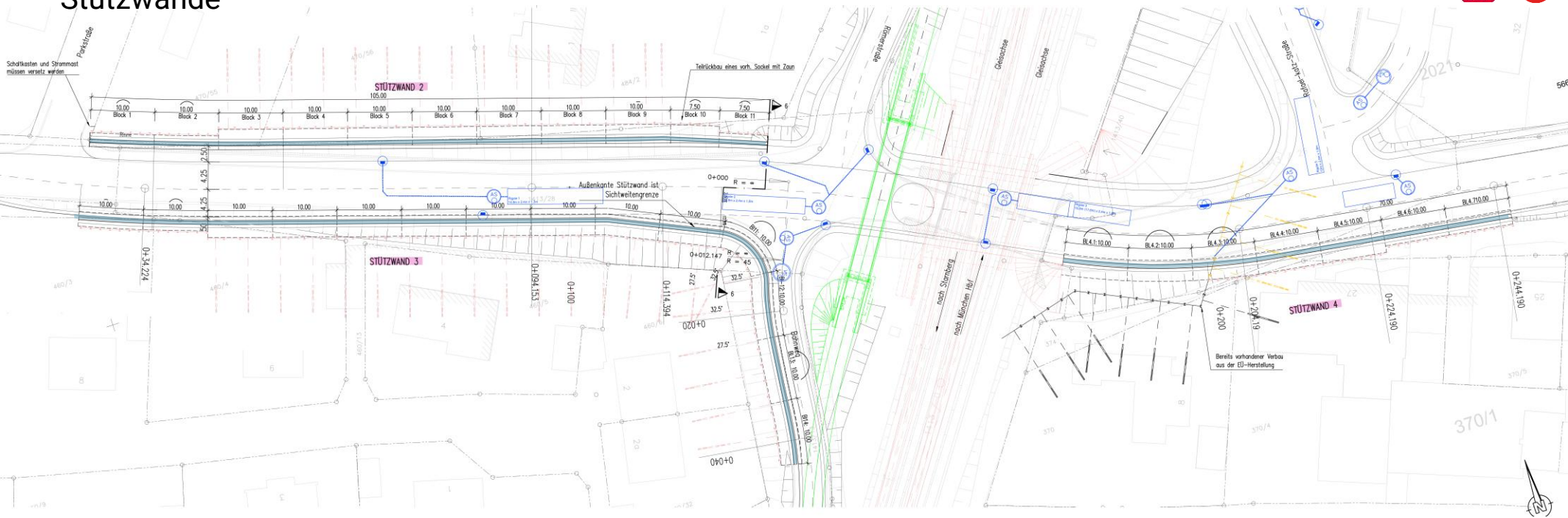
ERNEUERUNG EISENBAHNÜBERFÜHRUNG UND UMBAU AMMERSEESTRAßE

Verkehrsanlage



ERNEUERUNG EISENBAHNÜBERFÜHRUNG UND UMBAU AMMERSEESTRAßE

Stützwände

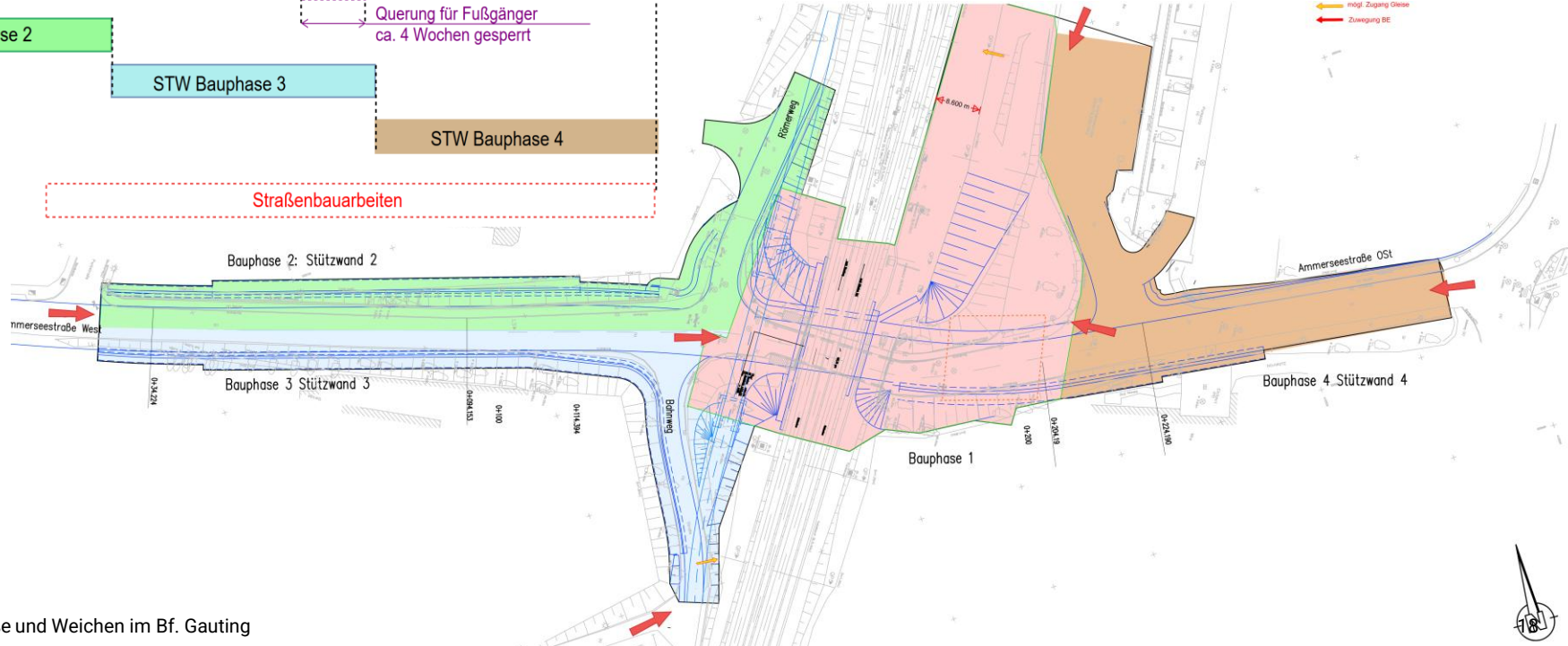
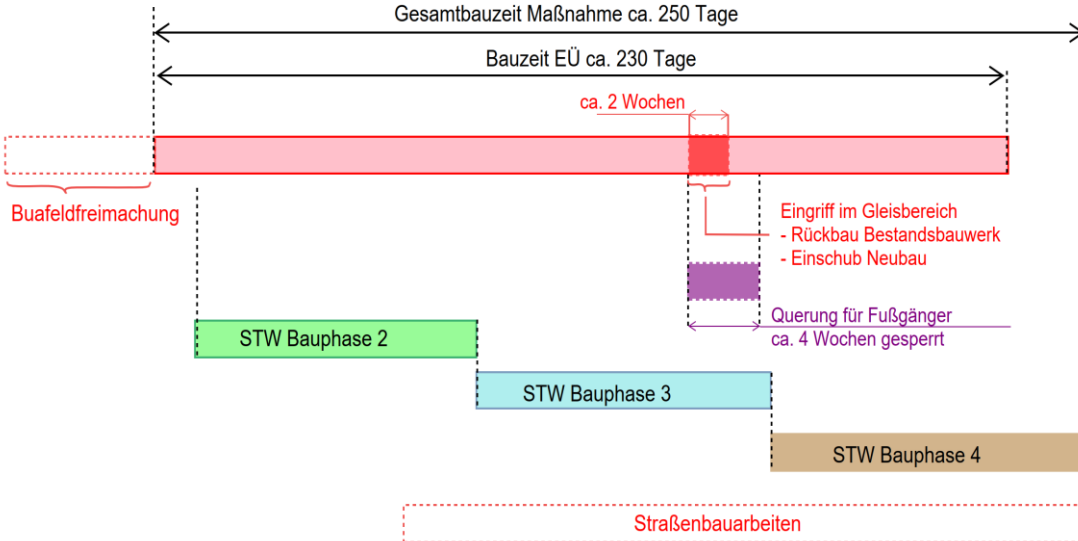


- › Stützwand **Nordwest**: nördlich der Ammerseestraße – 11 Einzelblöcke
- › Stützwand **Südwest**: südlich der Ammerseestraße/ westlich des Bahnwegs – 14 Einzelblöcke
- › Stützwand **Südost**– westlich der Bahngleise/ südlich der Ammerseestraße - 7 Einzelblöcke
- › **Winkelstützwände** mit Flachgründung
- › Herstellung in **offenen Baugruben**

04

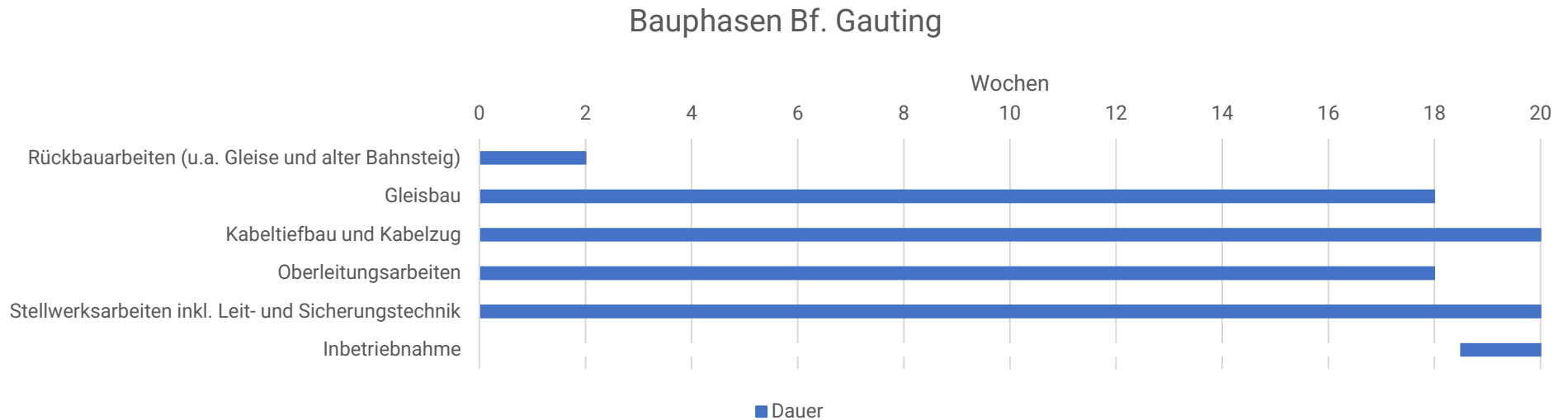
BAUPHASENPLANUNG

BAUPHASENPLANUNG - ERNEUERUNG EISENBAHNÜBERFÜHRUNG UND UMBAU AMMERSEESTR.



BAUPHASENPLANUNG - WEICHENERNEUERUNG IM BAHNHOF GAUTING

- › Umsetzung erfolgt in mehreren Bauphasen
- › Bauzeitliche Einschränkungen sind unvermeidbar bei Umbauarbeiten des Gleises
- › Abschluss mit Inbetriebnahme

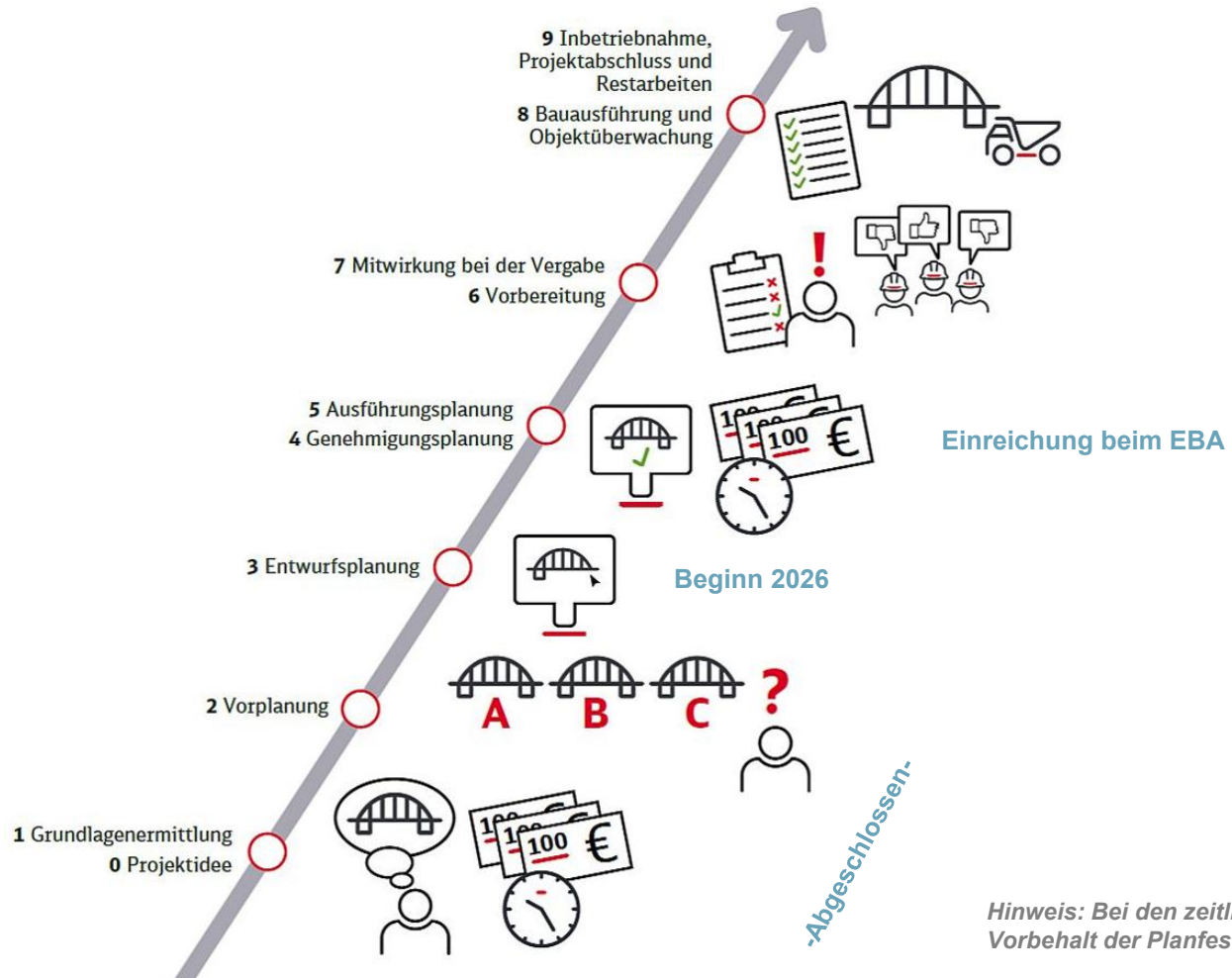


- › Zugverkehr:
 - › bauzeitliche **Einschränkungen** für die Bedienung des Bahnhofs
 - › Einrichtung von Schienenersatzverkehr - **SEV**
- › Kfz-Verkehr Ammerseestraße:
 - › **Vollsperrung** zwischen Kreuzungspunkt Parkstraße und Rafael-Katz-Straße über die gesamte Bauzeit
 - › großflächige **Umleitungen** für den Verkehr vorgesehen
- › Fußgängerverkehr und Radfahrer:
 - › Bedingt durch die Herstellung des Bahnbauwerks in seitlicher Lage, kann die alte Überführung über längere Zeiträume für die **Querung durch Fußgänger und Radfahrer** genutzt werden.
 - › Vollsperrung für die Bauphase des Einschubs des neuen Bauwerks in Endlage voraussichtlich für **ca. 4 Wochen** erforderlich
 - › Im gesamten Baufeld Ammerseestraße: **baufeldbedingte Einschränkungen** (z.B. Schieben für Radfahrer erforderlich)



MEILENSTEINE

MEILENSTEINE – VORAUSSICHTLICHE TERMINSCHIENE



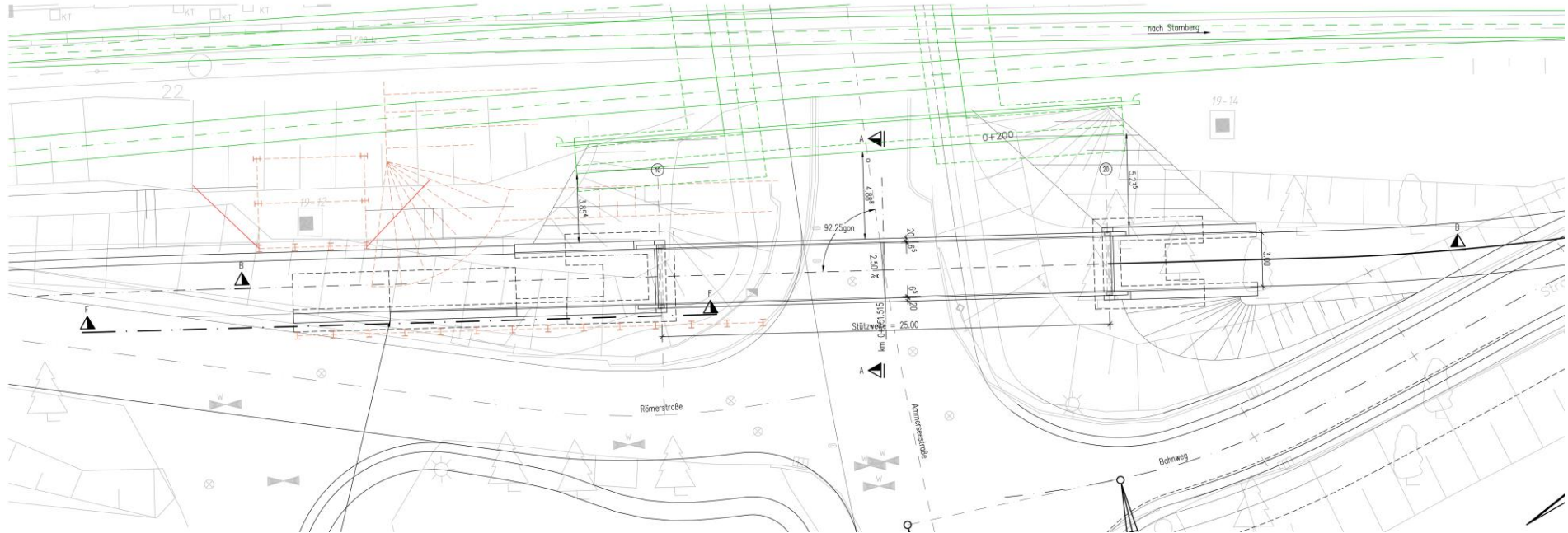
Hinweis: Bei den zeitlichen Angaben handelt es sich um Richtwerte unter Vorbehalt der Planfeststellung und der Finanzierung.



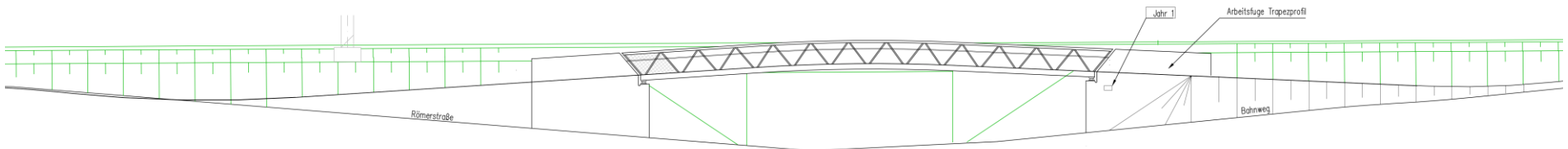
GEH- UND RADWEGQUERUNG

GEH- UND RADWEGQUERUNG

DRAUFSICHT M 1:100



ANSICHT VON WESTEN M 1:100



VIELEN DANK FÜR DIE AUFMERKSAMKEIT

ANSPRECHPARTNER

DB InfraGO:

Herr Karsten Hesse

Frau Maike Bahrke

Staatliches Bauamt Weilheim:

Herr Felix Hechtl

Gemeinde Gauting:

Frau Beatrice Bruns